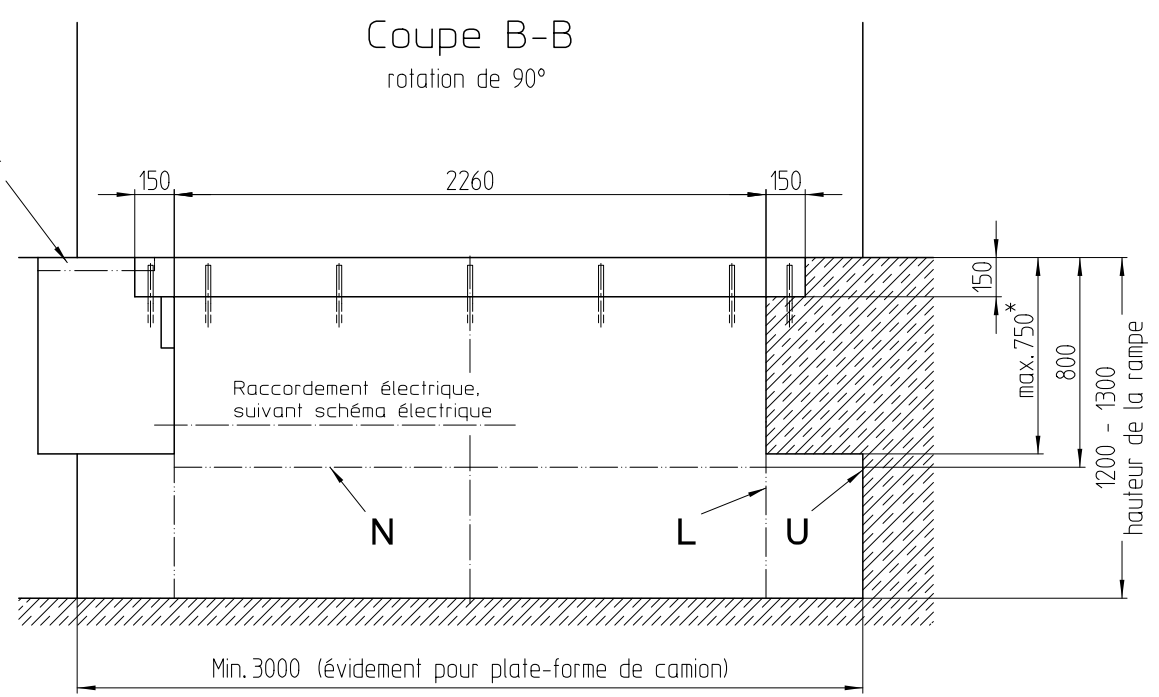
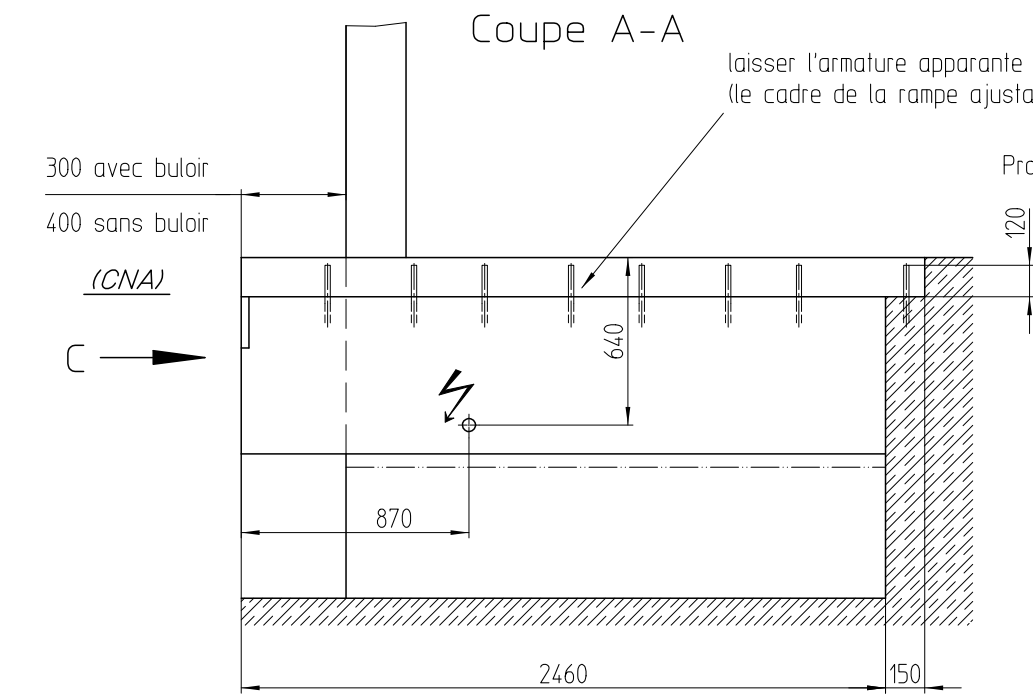
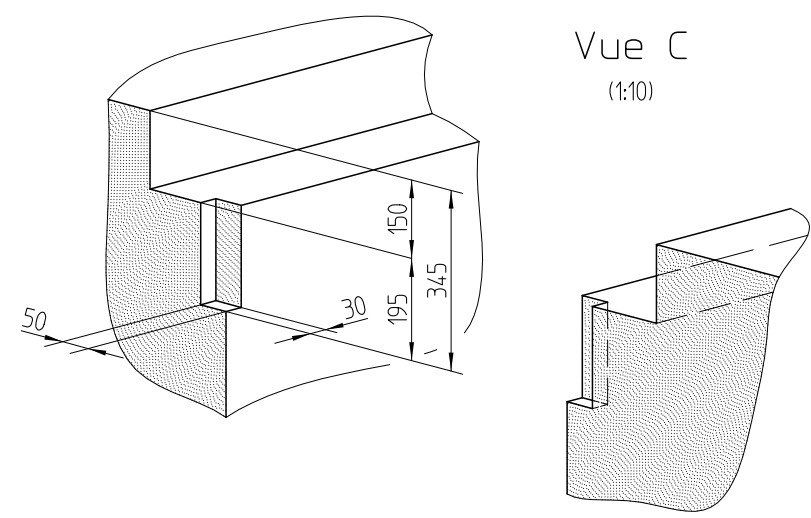
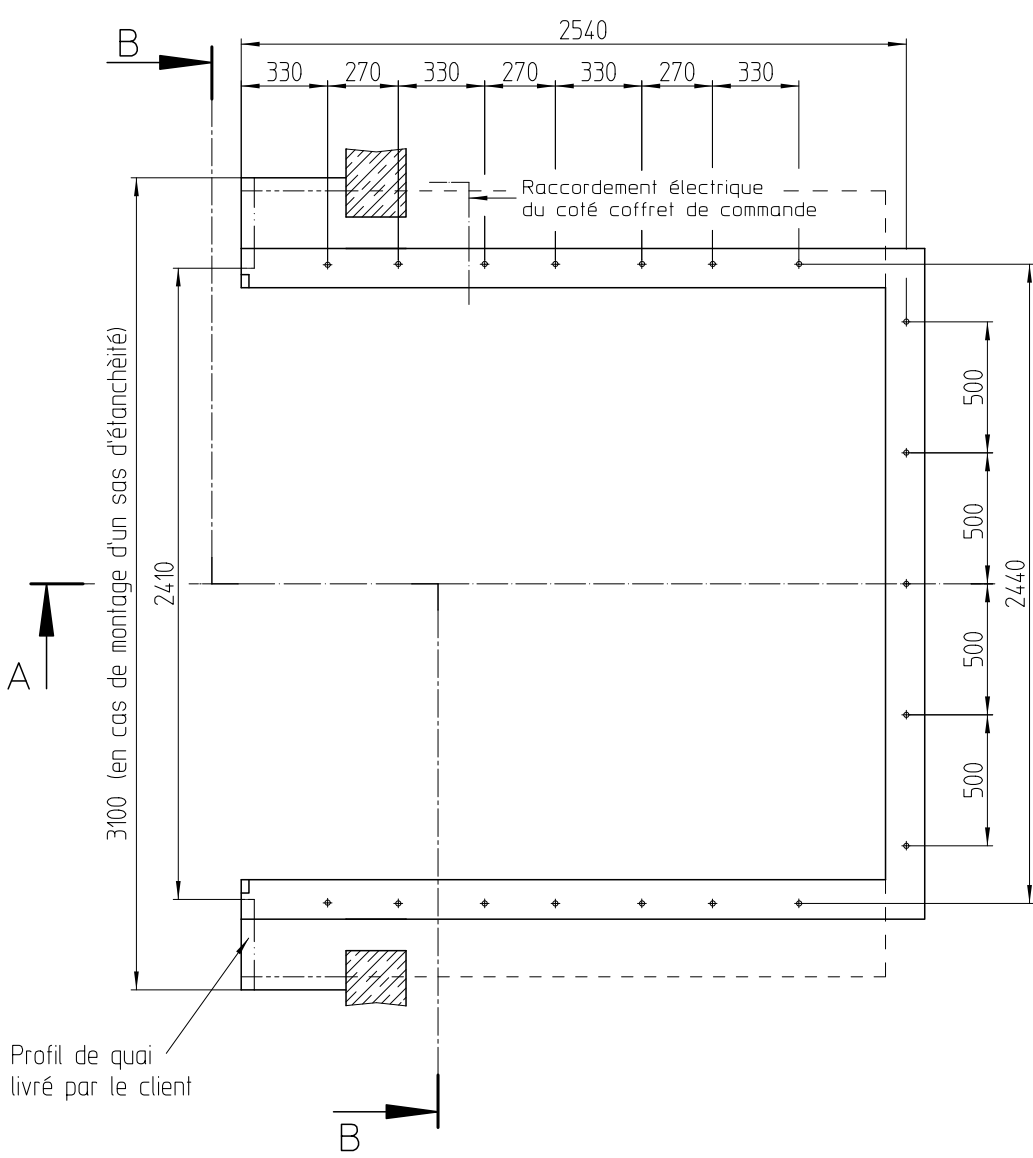


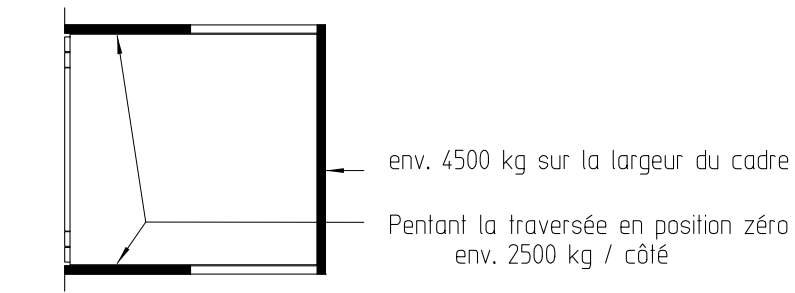
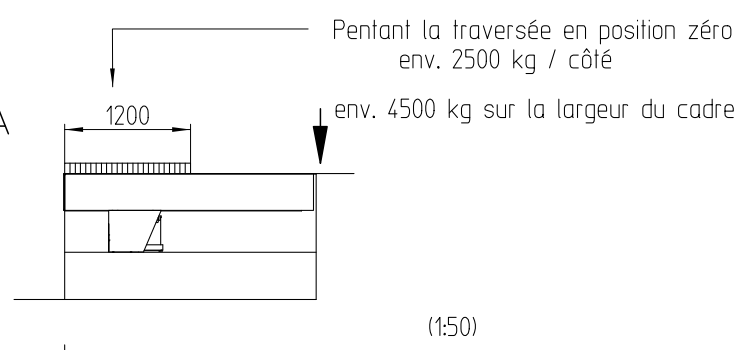
\*) Peut être réduit en tenant compte de la charge



**Provisorischer Plan**  
definitiver Plan nach  
Auftragerteilung



Contrainte sur le cadre avec 6000 kg de charge  
Avec une charge utile de 10000kg les contraintes sont à augmenter de 70%.



**Cotes**  
Toutes les cotes en millimètre les cotes doivent être respectées: tolérances +/- 10mm

**Montage**  
La rampe ajustable avec son cadre sont livrés ensemble et déposés dans l'évidement. L'accès à la fosse par un camion doit être garantie.  
La hauteur de la rampe ajustable peut être ajustée au quatre coins à l'aide de vis.

**A exécuter par le client après montage**  
-Le cadre est à bétonner (suivant données de l'ingénieur)  
-Raccordement électrique suivant schéma par une entreprise concessionnée (Essais après séchage du béton)  
-Démonter la traverse avant et fixer les butoirs en caoutchouc (si prévu) sur les plaques avant du cadre.

- U** Version standard avec évidement sous la rampe ajustable pour plate-forme abaissée d'un camion.
- N** Fosse minimale lorsque la variante U ne peut-être prévue pour des raisons techniques.
- L** identique à N, avec parois latérales sur toute la hauteur du quai. A utiliser pour chargement latéral.
- !** Pour toutes ces variantes les cotes et le fonctionnement de la rampe ajustable sont identiques.

Diese Zeichnung ist unser geistiges Eigentum ! Sie darf ohne unsere Einwilligung weder irgnierte Kopiert, noch zur Anteiligung gebracht oder Dritten bekanntgegeben werden !	Index	Datum	Änderer	Änderungsgrund	Kom.-Nummer			
					A-Nummer			
					Behandlung			
	B	15.03.2004	karth	fixierung des Rahmens durch Betonstahl und Ausschnitt für Pufferplatte				
	A	09.01.2003	karth	massstäblich gezeichnet				
Bezeichnung					Massstab	Datum	Gezeichnet	
Plan de fondation LBV 220/..-240						1:20	25.09.2000	voegelin
						1:10	15.03.2004	Geprüft
						1:50	Ersetzt durch :	
Bemerkung LBV 220/..-240 (SUVA)					Ersatz für :			
<b>TRAPO KÜNG AG</b> <i>Ein Unternehmen von ThyssenKrupp Aufzüge AG</i>					Zchn.Art	Format	Nummer	Index
Basel					F	2	239137	B