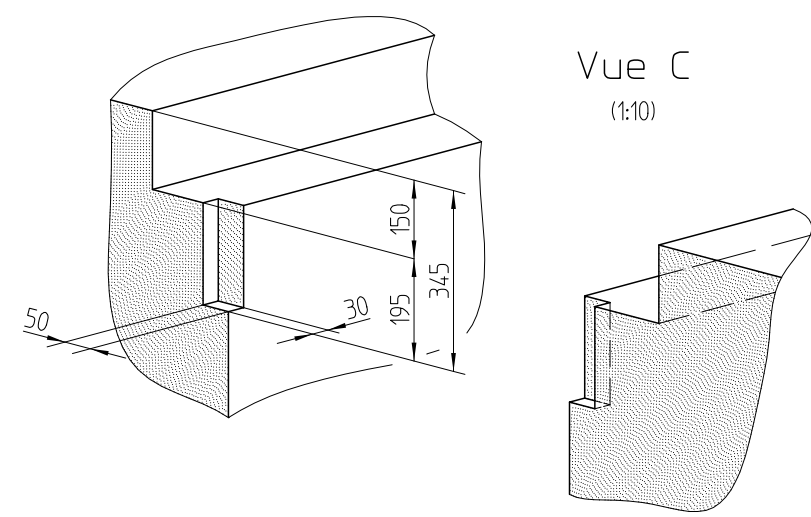
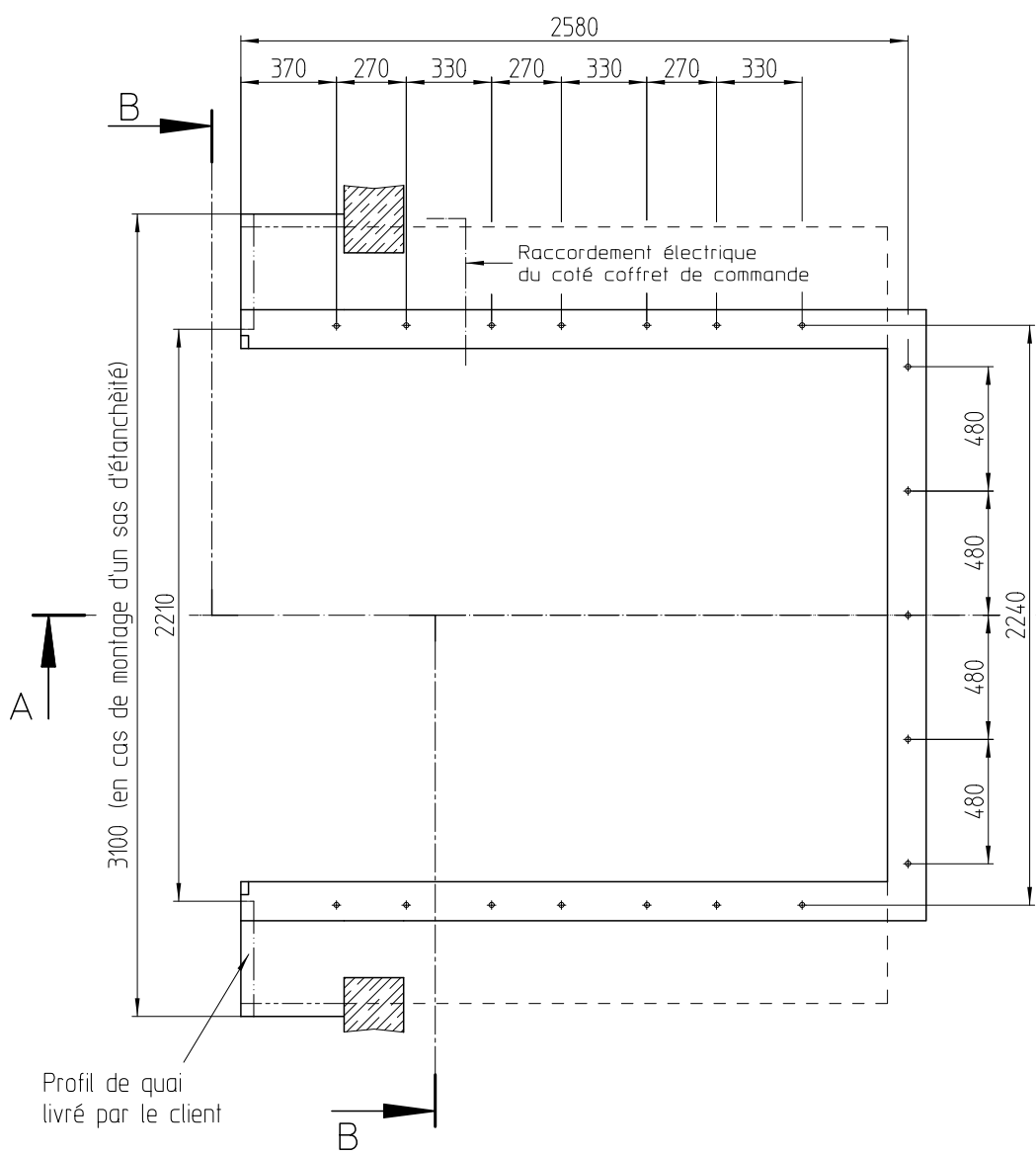
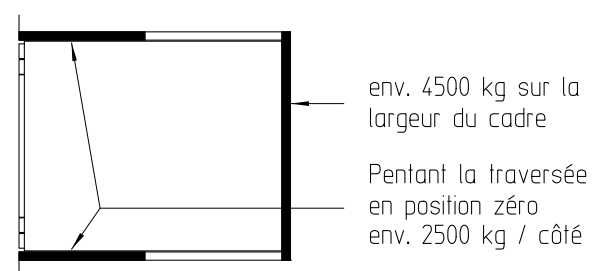
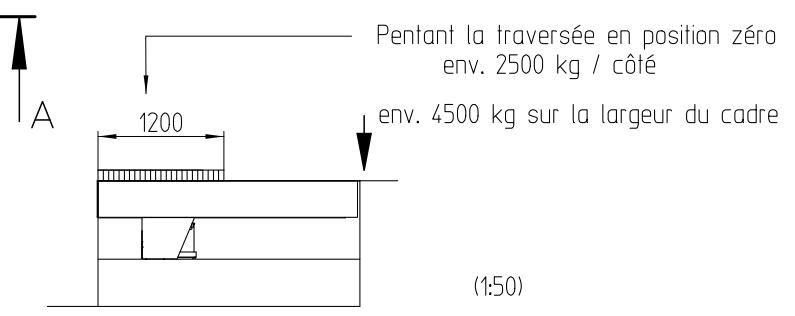


*) Peut être réduit en tenant compte de la charge

Provisorischer Plan
definitiver Plan nach
Auftragserteilung



Contrainte sur le cadre avec 6000 kg de charge
Avec une charge utile de 10000kg les contraintes sont à augmenter
de 70%.



Cotes

Toutes les cotes en millimètre les
cotes doivent être respectées: tolérances +/- 10mm

Montage

La rampe ajustable avec son cadre sont livrés ensemble
et déposés dans l'évidement. L'accès à la fosse par un
camion doit être garantie.
La hauteur de la rampe ajustable peut être ajustée au
quatre coins à l'aide de vis.

A exécuter par le client après montage

- Le cadre est à bétonner (suivant données de l'ingénieur)
- Raccordement électrique suivant schéma par une entreprise
concessionnée (Essais après séchage du béton)
- Démonter la traverse avant et fixer les butoirs en caoutchouc
(si prévu) sur les plaques avant du cadre.

- U** Version standard avec évidement sous la rampe ajustable
pour plate-forme abaissée d'un camion.
- N** Fosse minimale lorsque la variante U ne peut-être prévue
pour des raisons techniques.
- L** identique à N, avec parois latérales sur toute
la hauteur du quai. A utiliser pour chargement latéral.
- !** Pour toutes ces variantes les cotes et le fonctionnement
de la rampe ajustable sont identiques.

Diese Zeichnung ist unser geistiges Eigentum ! Sie darf ohne unsere Einwilligung weder irgendetwas kopiert, noch zur Anteil- ung gebracht oder Dritten Personen bekanntgegeben werden !	Index	Datum	Änderer	Änderungsgrund	Kom.-Nummer				
					A-Nummer				
					Behandlung				
	B	16.10.2003	karth	fixierung des Rahmens durch Betonstahl und Ausschnitt für Pufferplatte					
	A	09.01.2003	karth	massstäblich gezeichnet					
	Bezeichnung <div>Plan de fondation LBV 200/..-250</div>					Massstab	Datum	Gezeichnet	
							1:20	26.11.1999	voegelin
							1:10	16.10.2003	karth
							1:50	Ersetzt durch :	
	Bemerkung LBV 200/..-250 (SUVA)					Ersatz für :			
<div>TRAPO KÜNG AG</div> <div>Ein Unternehmen von ThyssenKrupp Aufzüge AG</div>					Zchn.Arzt	Format	Nummer	Index	
Basel					F	2	233559	B	