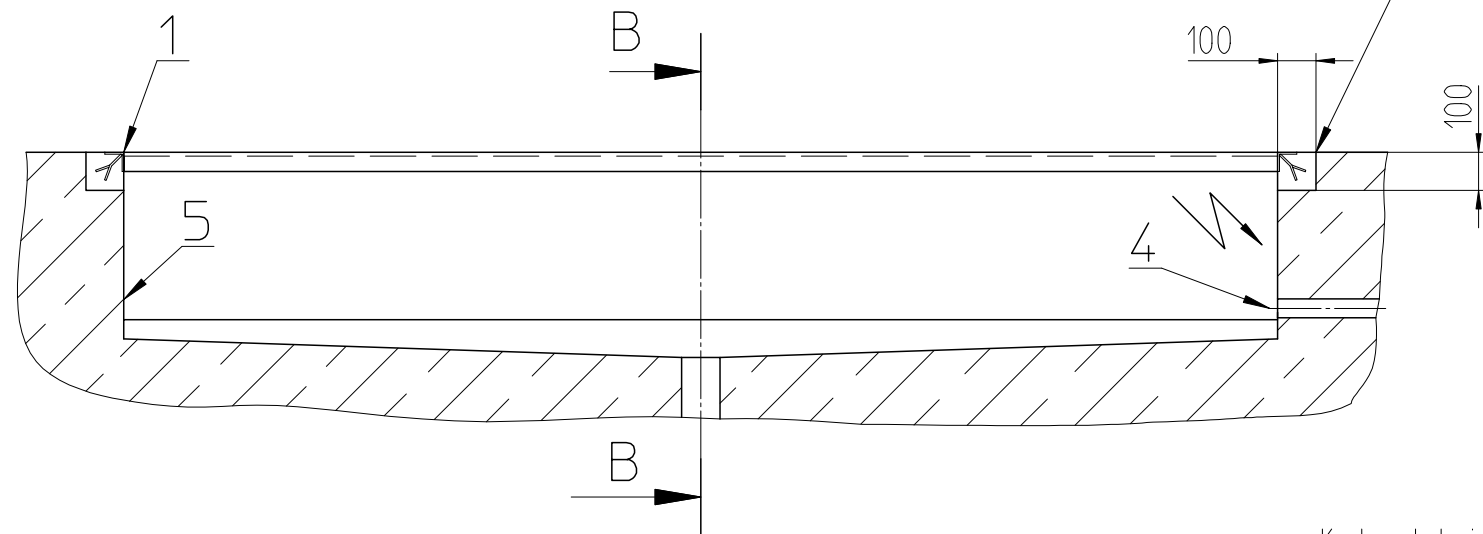
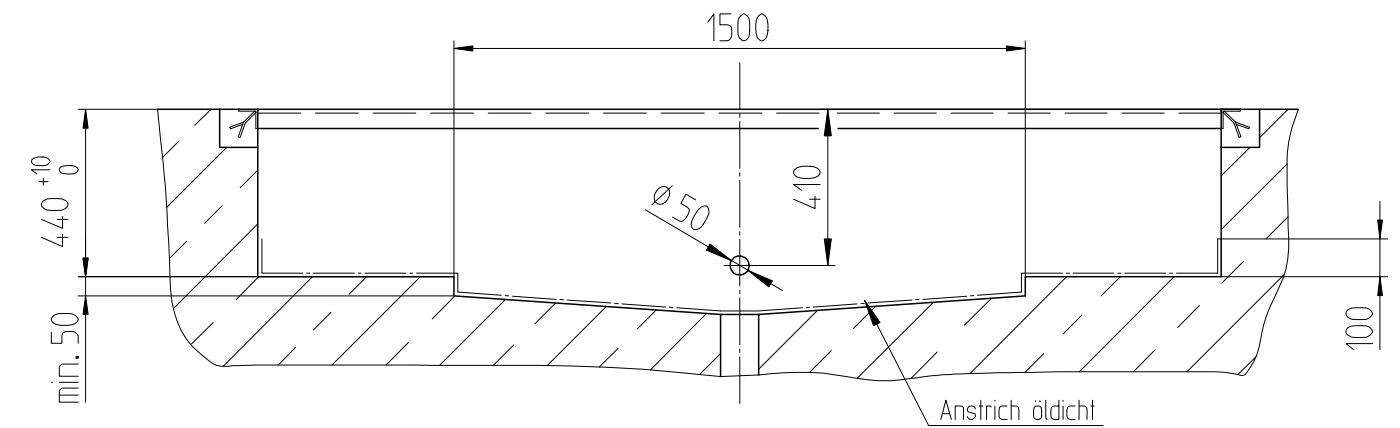


Schnitt A-A



Aussparung von 100x100 nur dann notwendig, wenn die Kantenschutzwinkel separat im Nachhinein einbetoniert werden.

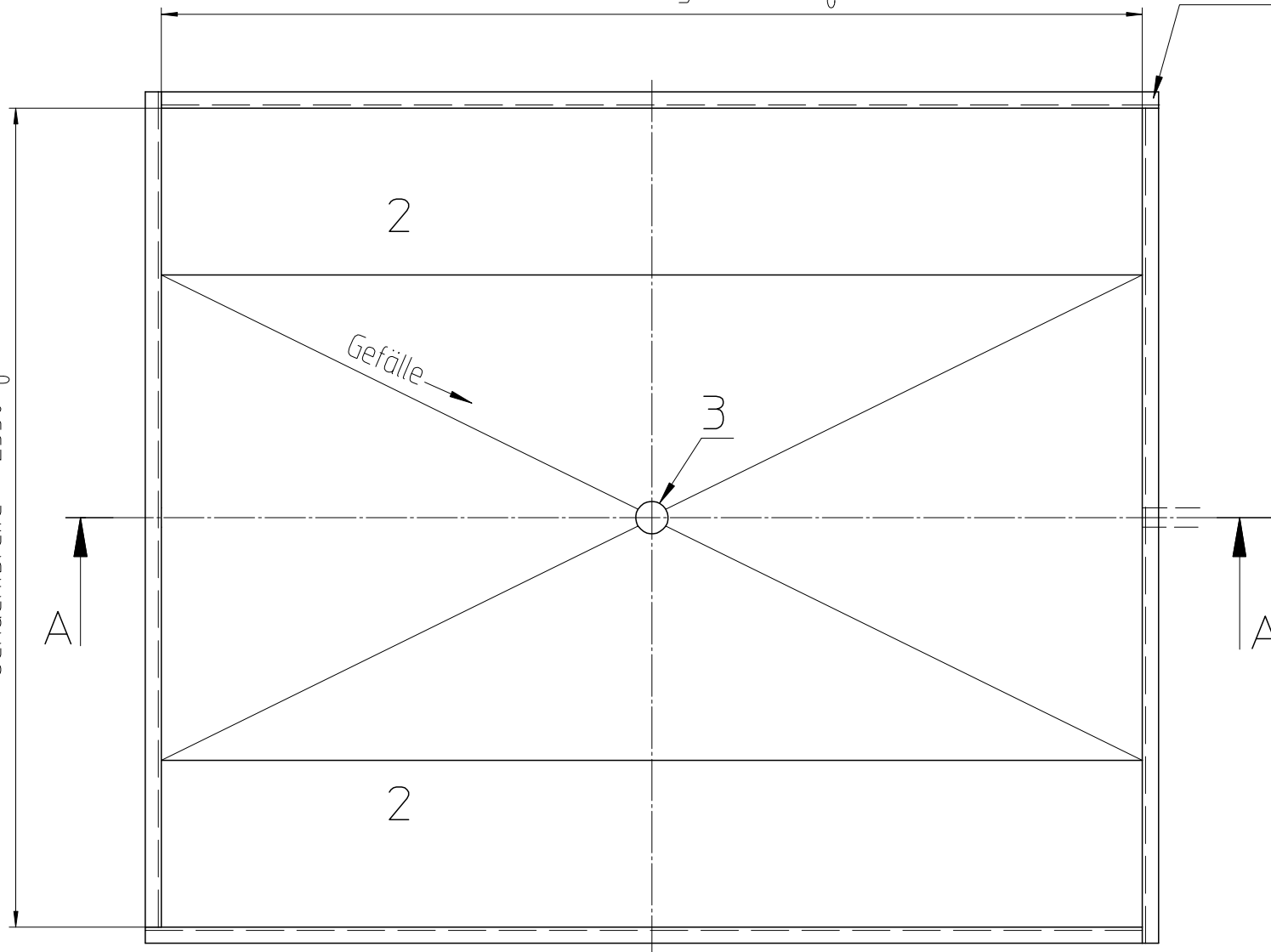
Schnitt B-B



Schachtlänge = 3030^{+10}_0

Kantenschutzwinkel werden vorausgeliefert (gemäss Auftragsbestätigung)

Schachtbreite = 2530^{+10}_0



1 Die feuerverzinkten Kantenschutzwinkel (mit Dollen) müssen winklig versetzt und die Toleranzen genau eingehalten werden! (Kontrolle über die Diagonalen)

2 Die AUFLAGESOCKEL müssen nach dem Versetzen der Kantenschutzwinkel auf die genaue Tiefe aufbetoniert werden. (Horizontal!)

3 Der ABLAUF muss nach örtlichen Verhältnissen ausgeführt werden! Dafür ist das örtliche Gewässerschutzamt zuständig.

4 Leerrohrinstallation - Ausführung entsprechend projektbezogener Technischer Dokumentation.

5 Sämtliche Wände müssen glatt und senkrecht sein.

Alle Masse und Toleranzen sind in Millimeter

Hebebühne wird mittig eingesetzt mit einem seitlichen Abstand von 15mm.

Schachtlänge = Plattformlänge +30
Schachtbreite = Plattformbreite +30

Abstand nach Norm EN 1570-1: maximal 25mm Abstand zwischen einem festen und einem beweglichen Teil.

TRAPO KÜNG

SCHACHTPLAN SH 16.50.300.250