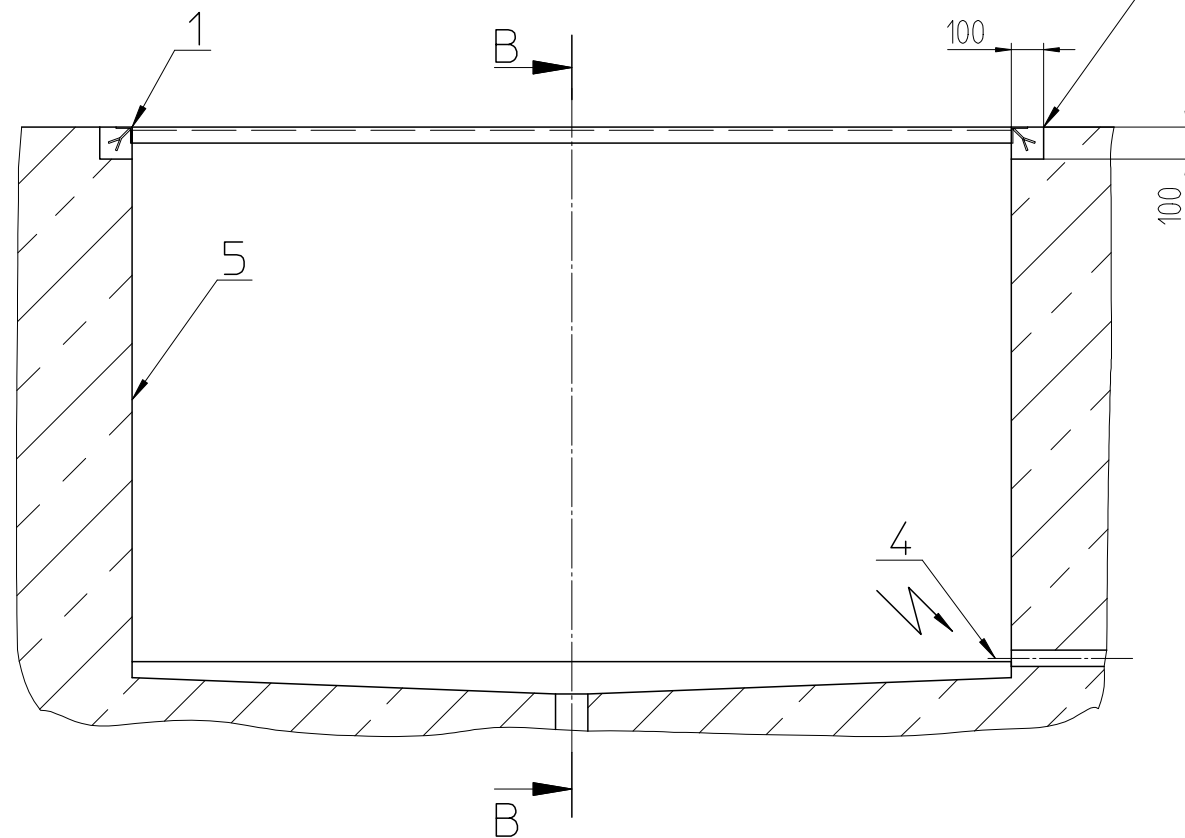
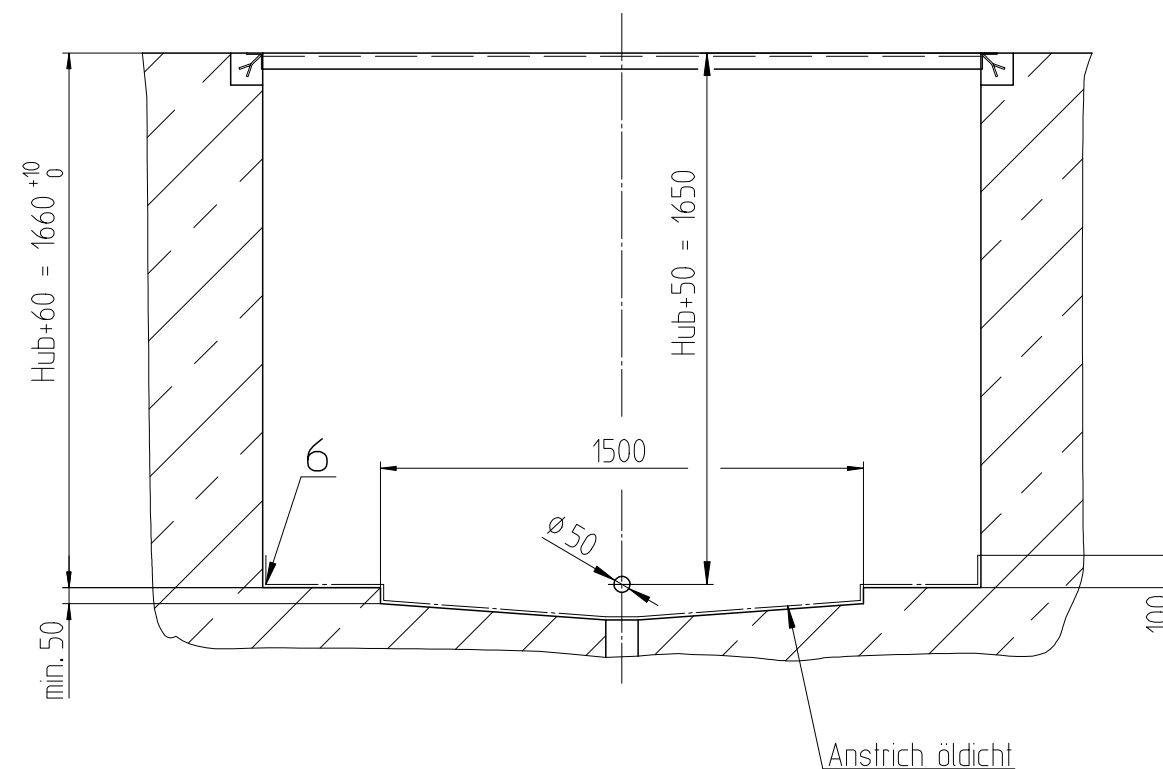


Schnitt A-A

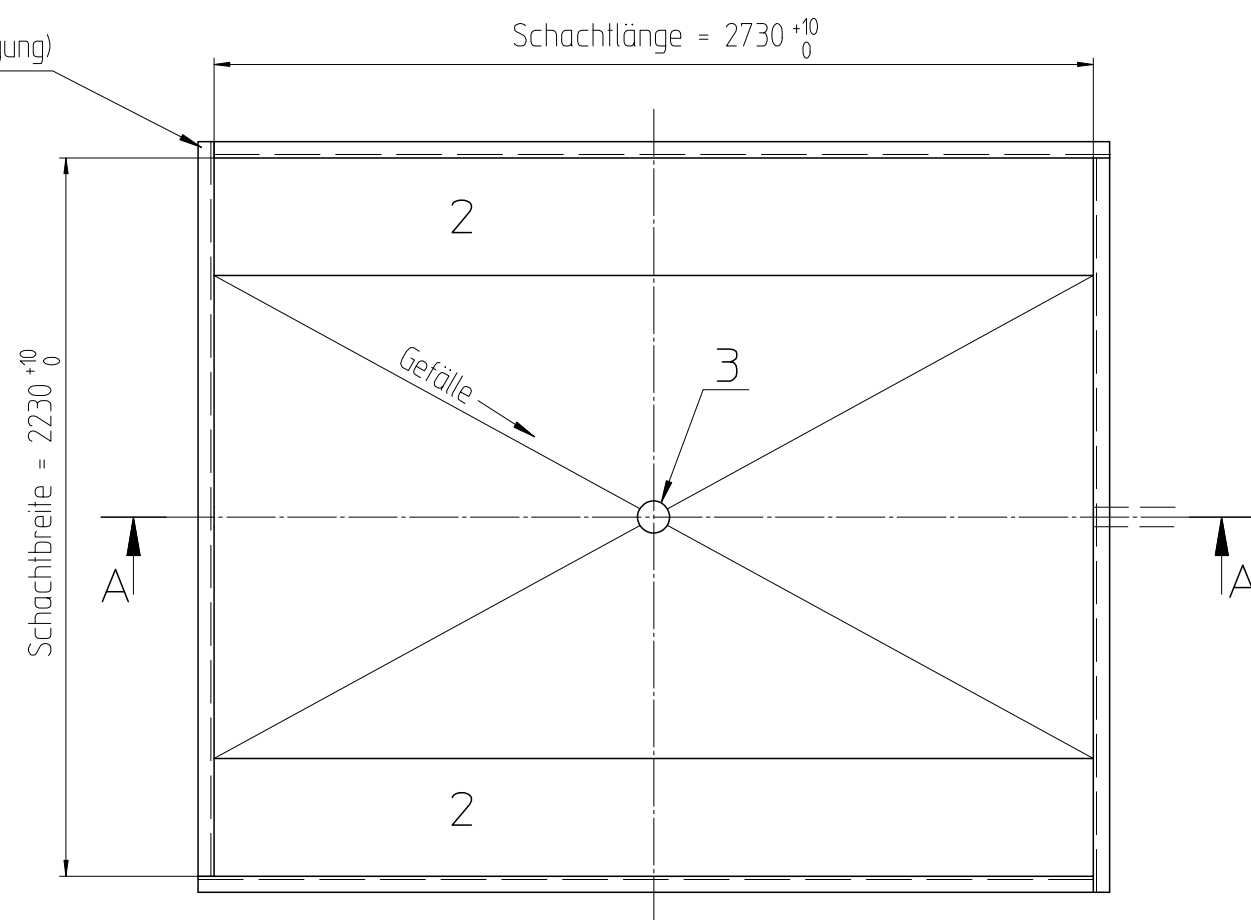


Aussparung von 100x100 nur dann notwendig, wenn die Kantenschutzwinkel separat im Nachhinein einbetoniert werden.

Schnitt B-B



Kantenschutzwinkel werden vorausgeliefert (gemäss Auftragsbestätigung)



1 Die feuerverzinkten Kantenschutzwinkel (mit Dollen) müssen winklig versetzt und die Toleranzen genau eingehalten werden! (Kontrolle über die Diagonalen)

4 Leerrohrinstallation - Ausführung entsprechend projektbezogener Technischer Dokumentation.

Hebebühne wird mittig eingesetzt mit einem seitlichen Abstand von 15mm.

2 Die AUFLAGESOCKEL müssen nach dem Versetzen der Kantenschutzwinkel auf die genaue Tiefe aufbetoniert werden. (Horizontal!)

5 Sämtliche Wände müssen glatt und senkrecht sein.

Schachtlänge = Plattformlänge +30  
Schachtbreite = Plattformbreite +30

3 Der ABLAUF muss nach örtlichen Verhältnissen ausgeführt werden! Dafür ist das örtliche Gewässerschutzamt zuständig.

Alle Masse und Toleranzen sind in Millimeter

Abstand nach Norm EN 1570-1: maximal 25mm Abstand zwischen einem festen und einem beweglichen Teil.

**TRAPO KÜNG**

SCHACHTPLAN SH 16.50.270.220 mit Schürze