

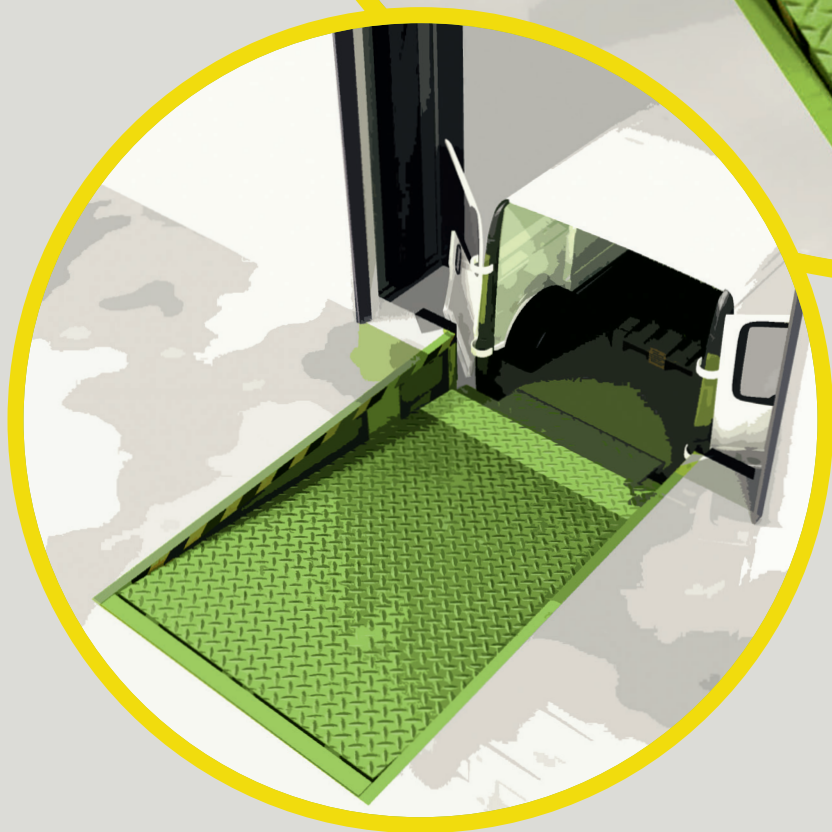
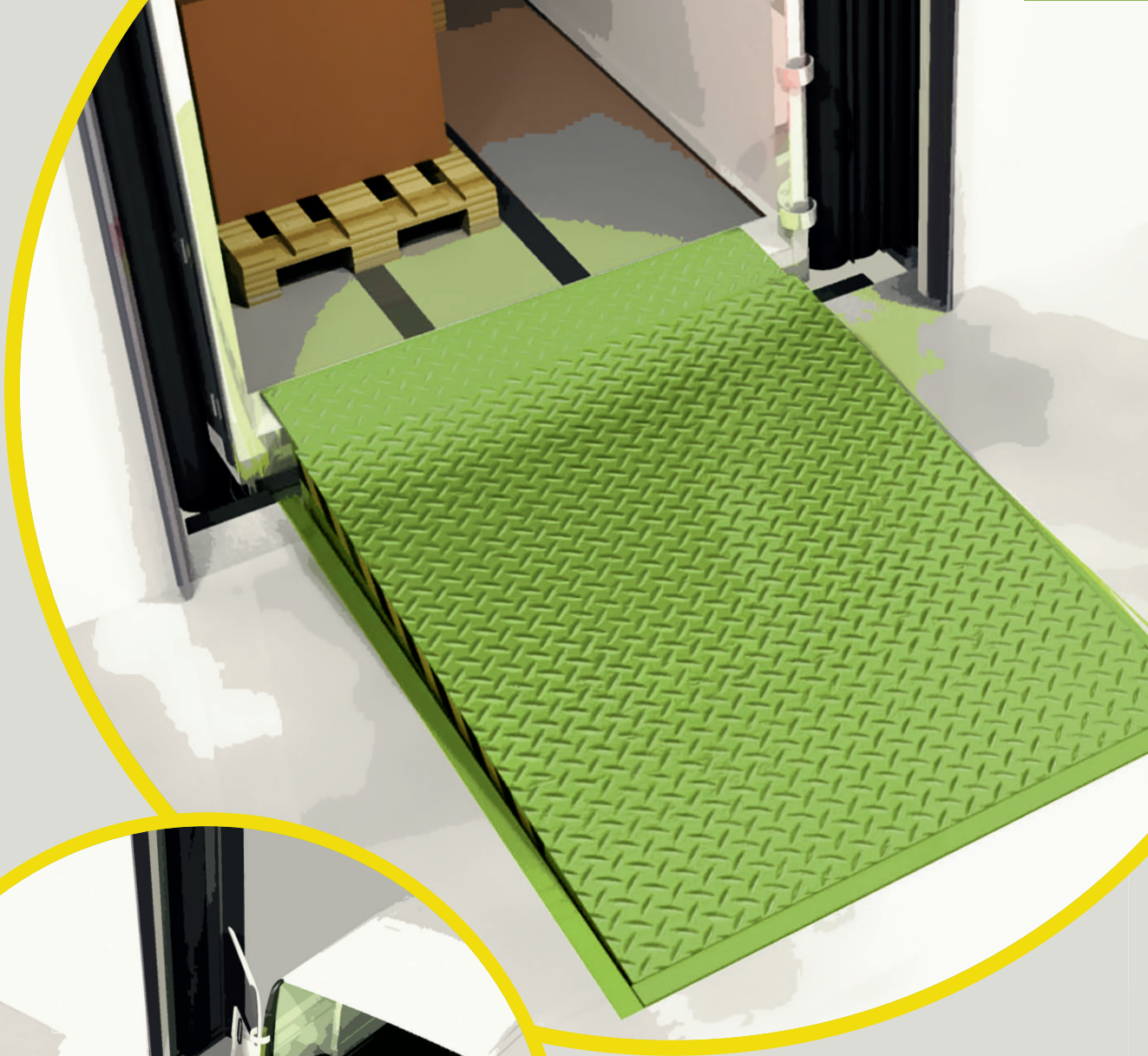
Votre nouveau
niveleur de quai.

Paré au
chargement.

FRECH


Une marque de

TRAPO KÜNG



Simple. FRECH.

FRECH est la toute nouvelle ligne de produits de TRAPO KÜNG, spécialiste suisse des plateformes élévatrices, des techniques de chargement et des ascenseurs. Cette ligne a été spécifiquement élaborée pour répondre aux besoins et exigences de l'industrie, du commerce et de l'artisanat en Suisse, en mettant l'accent sur une standardisation élevée des produits et une disponibilité rapide.

Le niveleur de quai FRECH est notre solution fiable pour les besoins logistiques quotidiens. Il se décline en six tailles standard, sans fioritures. Vous pouvez donc commencer à charger dans un délai très court.

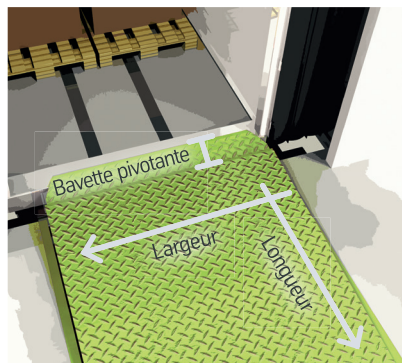
- Délais de livraison très courts
- Assemblage + mise en service dans la journée
- Une technologie robuste, un fonctionnement simple
- Un excellent rapport qualité-prix

FRECH


Une marque de
TRAPO KÜNG

Technique et types de produits

Tous les niveleurs de quai FRECH sont fabriqués en acier galvanisé à chaud particulièrement robuste. Dotés de plaques antidérapantes sur la plateforme et la bavette pivotante, ils sont équipés d'un entraînement hydraulique puissant avec cylindres d'éjection.



Largeur	Longueur	Bavette pivotante	Capacité de charge	Réf. produit
2 000 mm	2 000 mm	500 mm	6 T	.009
2 000 mm	2 500 mm	1 000 mm	6 T	.010
2 000 mm	3 000 mm	1 000 mm	6 T	.011
2 250 mm	2 000 mm	500 mm	6 T	.013
2 250 mm	2 500 mm	1 000 mm	6 T	.014
2 250 mm	3 000 mm	1 000 mm	6 T	.015

Hauteur d'installation : 710 mm Puissance du moteur : 1,1 kW

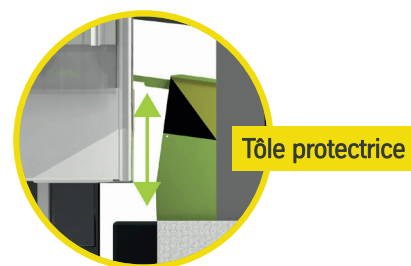
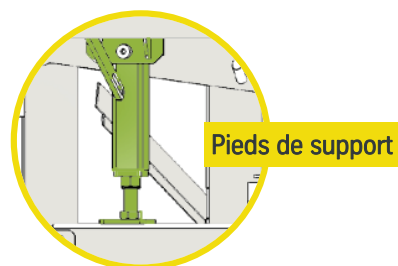
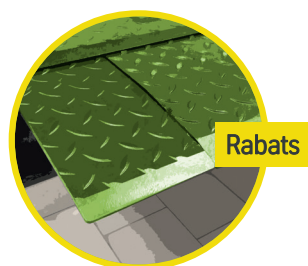
Zone de travail sur la rampe entre 270 et 455 mm en fonction du produit.

Classe de protection : IP54 Pression de service : 100 bar

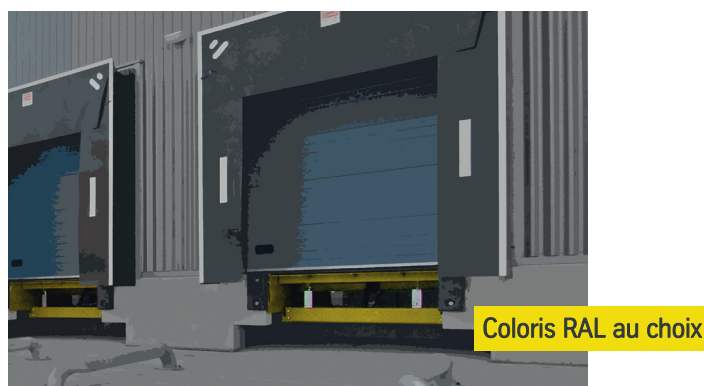
Zone de travail sous la rampe comprise entre 340 et 465 mm en fonction du produit

Équipements et options

Les niveleurs de quai FRECH sont équipés en série d'un système de commande automatique, de deux parties rabattables pour élargir la bavette, de profils d'étanchéité à installer sur le quai, de pieds d'appui réglables pour la circulation transversale, d'un arrêt de sécurité entièrement hydraulique, d'un arrêt d'urgence avec blocage de la reprise (« dispositif anti-panique »), de repose-pieds fixes anti-pincements, de marquages de sécurité noirs et jaunes, d'une aide à la maintenance, d'un relais thermique de protection du moteur ainsi que de tous les pictogrammes et plaques signalétiques obligatoires.



En option, la plateforme peut être recouverte d'un revêtement antidérapant et peinte dans un coloris RAL au choix.

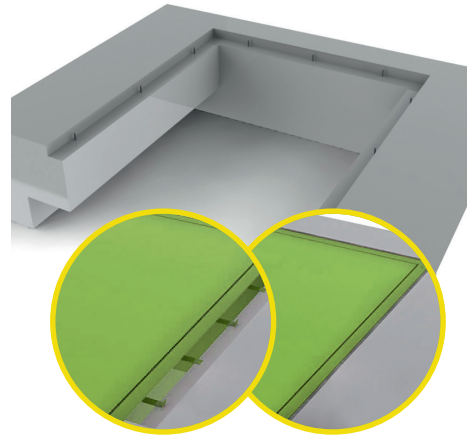


Assemblage et mise en service

Facile à mettre en œuvre, le niveleur de quai FRECH s'installe en fosse encastrée ouverte à parois renforcées. Une fois le cadre pré-assemblé, le niveleur de quai est inséré dans la fosse, ajusté et fixé (par points de soudure).

Après le câblage (connexion électrique, commande, etc.), le niveleur peut immédiatement être mis en service.

Pour un parfait nivelage, sans aucun jeu, il suffit ensuite de surmouler les parois. Ainsi, en une journée seulement, le niveleur de quai FRECH est prêt à l'emploi.



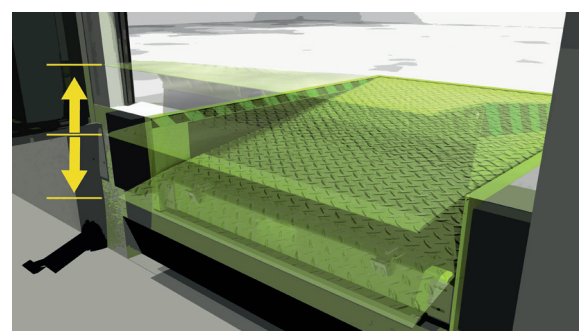
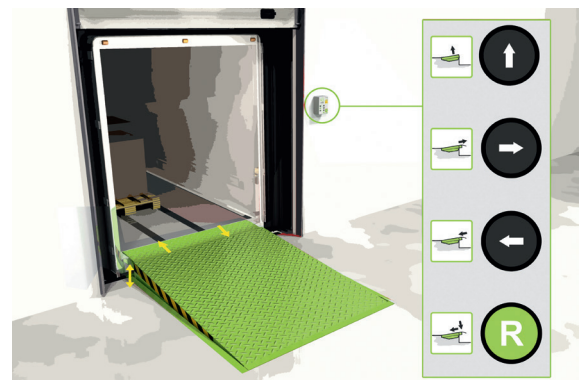
Utilisation et fonctions

Les mouvements de la plate-forme et de la bavette pivotante sont contrôlés par une commande progressive à 4 touches. Le groupe de puissance hydraulique alimente à la fois la plate-forme et la bavette pivotante, mais de façon indépendante.

L'utilisation est particulièrement simple : une pression sur la touche Auf (ON) active l'ascension de la plate-forme. Ensuite, la bavette peut être descendue jusqu'à la position souhaitée au niveau du camion ou du quai de chargement à l'aide de la touche Aus (OFF). Une fois la touche relâchée, la plateforme et la bavette s'abaissent automatiquement jusqu'à la zone de chargement (même sous le niveau de la rampe).

En position déployée, la bavette pivotante est fixe et non escamotable. Ainsi, la bavette reste collée au quai pendant le chargement ou le déchargement. Pendant le processus de chargement et de déchargement, le niveleur de quai suit automatiquement chaque mouvement de montée et de descente du camion.

Une fois le chargement terminé, il suffit d'appuyer sur une touche, la touche R, pour remettre le niveleur en position initiale. Quand le niveleur de quai FRECH est en position initiale, ses robustes pieds de support ajustables permettent la circulation transversale.



Sécurité et service

Les niveleurs de quai FRECH sont fabriqués en Europe (occidentale) conformément aux exigences de TRAPO KÜNG, spécialiste des technologies de chargement. Ils sont conformes aux réglementations suisses strictes en matière de qualité et de sécurité. Notre équipe de service reste à votre disposition dans toute la Suisse pour l'entretien régulier de votre niveleur et toute question relative aux réparations et aux pièces de rechange.

