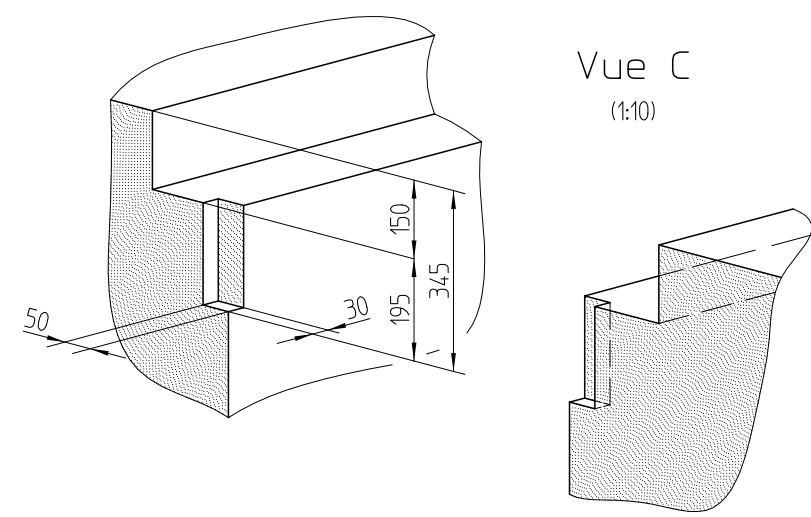
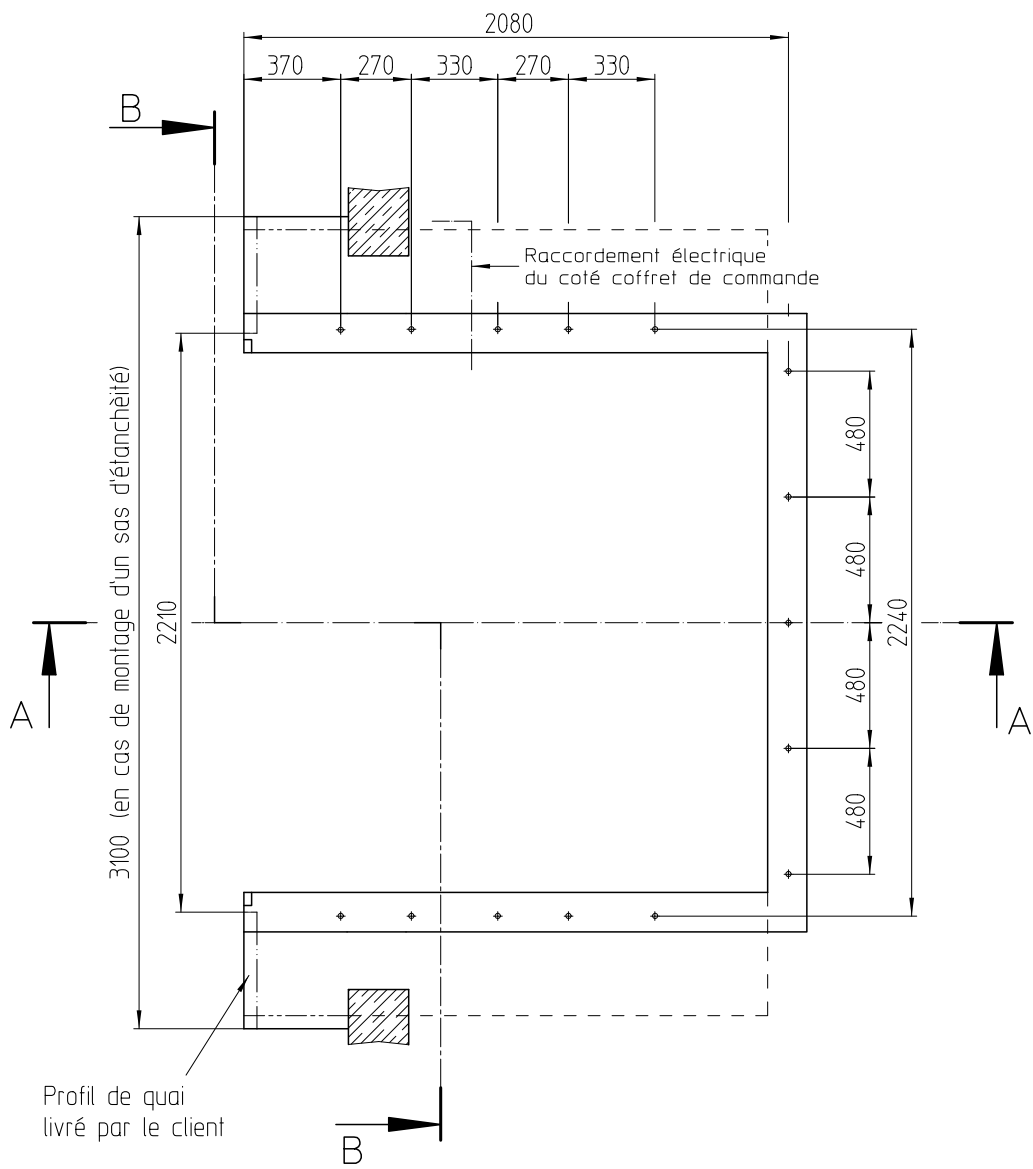


\*) Peut être réduit en tenant compte de la charge

**Provisorischer Plan**  
definitiver Plan nach Auftragserteilung



Cotes

Toutes les cotes en millimètre les cotes doivent être respectées: tolérances +/- 10mm

Montage

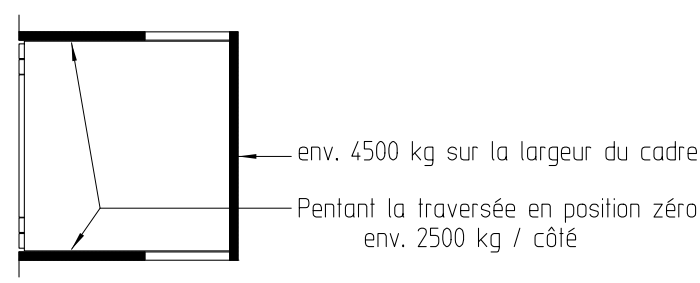
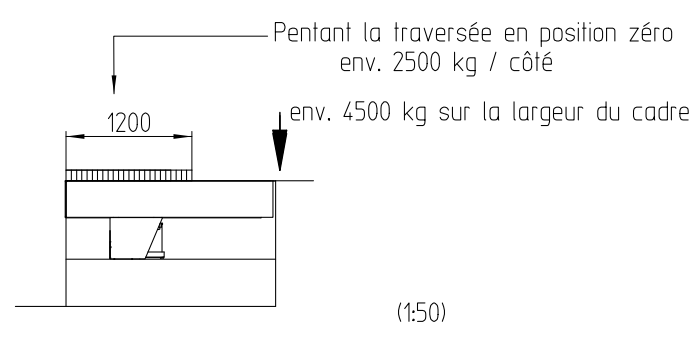
La rampe ajustable avec son cadre sont livrés ensemble et déposés dans l'évidement. L'accès à la fosse par un camion doit être garantie.  
La hauteur de la rampe ajustable peut être ajustée au quatre coins à l'aide de vis.

A exécuter par le client après montage

- Le cadre est à bétonner (suivant données de l'ingénieur)
- Raccordement électrique suivant schéma par une entreprise concessionnée (Essais après séchage du béton)
- Démonter la traverse avant et fixer les butoirs en caoutchouc (si prévu) sur les plaques avant du cadre.

- U** Version standard avec évidement sous la rampe ajustable pour plate-forme abaissée d'un camion.
- N** Fosse minimale lorsque la variante U ne peut-être prévue pour des raisons techniques.
- L** identique à N, avec parois latérales sur toute la hauteur du quai. A utiliser pour chargement latéral.
- !** Pour toutes ces variantes les cotes et le fonctionnement de la rampe ajustable sont identiques.

Contrainte sur le cadre avec 6000 kg de charge  
Avec une charge utile de 10000kg les contraintes sont à augmenter de 70%.



Diese Zeichnung ist unser geistiges Eigentum ! Sie darf ohne unsere Einwilligung weder irgendwie kopiert, noch zur Anteiligung gebracht oder Dritten bekanntgegeben werden !	Index	Datum	Änderer	Änderungsgrund	Kom.-Nummer			
					A-Nummer			
					Behandlung			
	B	15.10.2003	karth	fixierung des Rahmens durch Betonstahl und Ausschnitt für Pufferplatte				
	A	08.01.2003	karth	massstäblich gezeichnet				
Bezeichnung  <div>Plan de fondation LBV 200/..-200</div>					Massstab  1:20  1:10  1:50	Datum	Gezeichnet	
						26.11.1999	voegelin	
						Datum	Geprüft	
						15.10.2003	karth	
Bemerkung LBV 200/..-200 (SUVA)						Ersetzt durch :		
						Ersatz für :		
<div>TRAPO KÜNG AG</div> <div>Ein Unternehmen von ThyssenKrupp Aufzüge AG</div>					Zchn.Art	Format	Nummer	Index
Basel					F	2	233567	B